

„Kulturelle Intelligenz“



Erfolgsfaktor für internationale Projekte

präsentiert von der

9:pm Projektmanagement GmbH, Berlin, Karlsruhe

Thomas Wuttke, PMP, CPM

- Geschäftsführer der 9:pm Projektmanagement GmbH, Berlin-Karlsruhe
- Bis 31.12.2001 Director bei PMI's Certification Board Center Board of Directors
- Geschäftsführer der Weisiteng China Consulting, Kunming, Yunnan, PRC
- Viele Projekte in Europa und Übersee
- E-Mail: Thomas.Wuttke@9pm.biz

■ Was ist eigentlich Kultur?

- Nationale, organisationsweite und gesellschaftliche Kultur
- Normalverteilung und Zwiebelringe

■ Dimensionen der Kultur

- Beziehung zwischen Personen
- Beziehung zur Zeit
- Beziehung zur Umwelt

■ Lösungsansätze

- Kulturelle Intelligenz
- Paradigmen



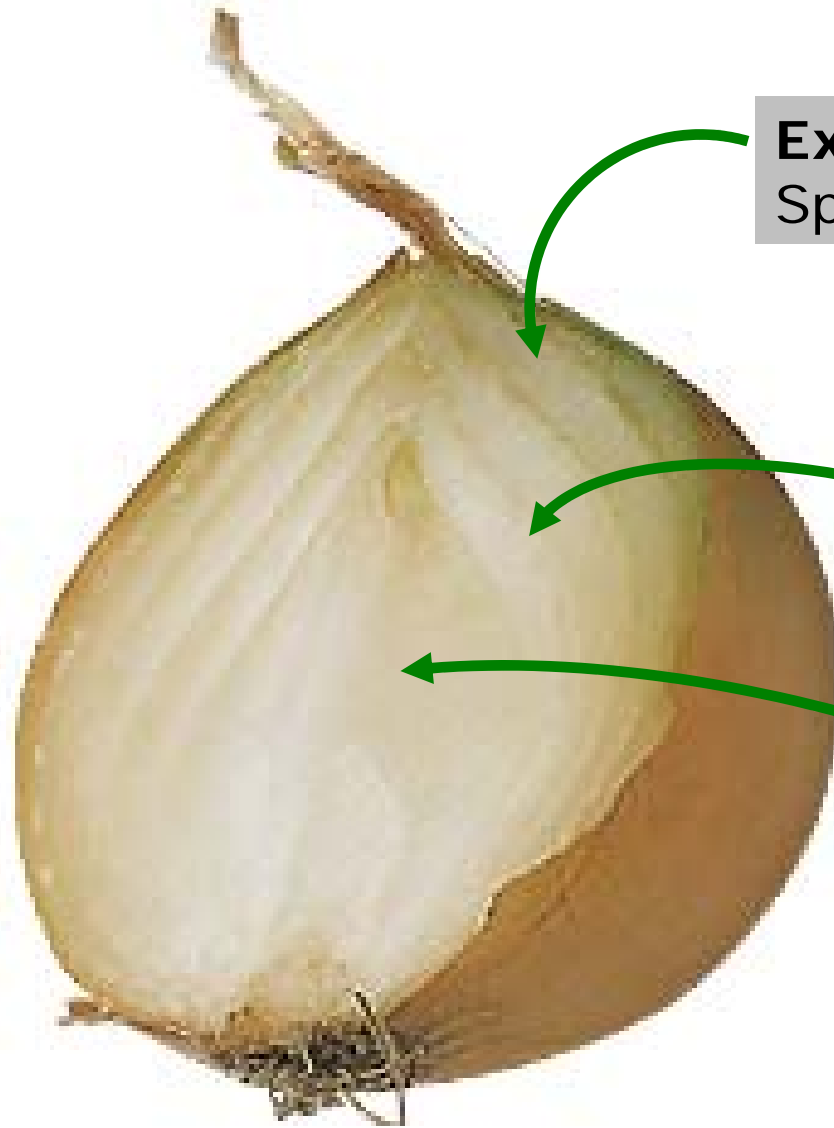


- Der Einfluss von Kultur auf Projekte
- Wie gute Hinweise zu falschen Resultaten führen
- „Analysis-Paralysis“
- Wie hilfreich sind kulturelle Kochrezepte?
- Bitte liefern Sie mir die 10 typische Fehler, damit ich daraus lerne und morgen erfolgreich bin.

Kultur ist die Art
und Weise, wie
Völker Ihre
Probleme
lösen...



Was ist Kultur?

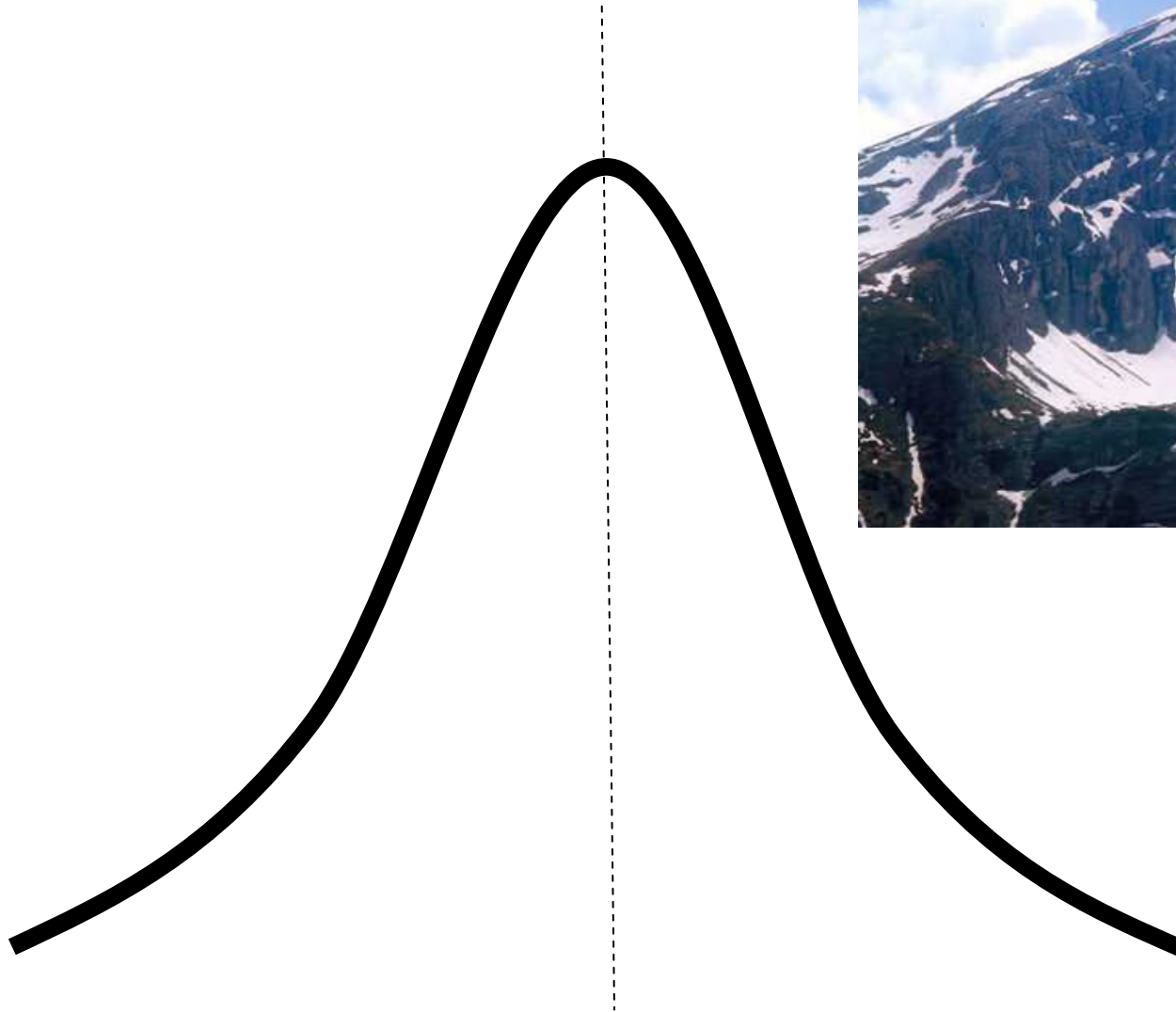


Explizite Kultur:
Sprache, Essen, Architektur,...

Normen und Werte:
Richtig und falsch,
gut und böse

Implizite Kultur:
Annahmen über unsere
Existenz

Was ist Kultur?

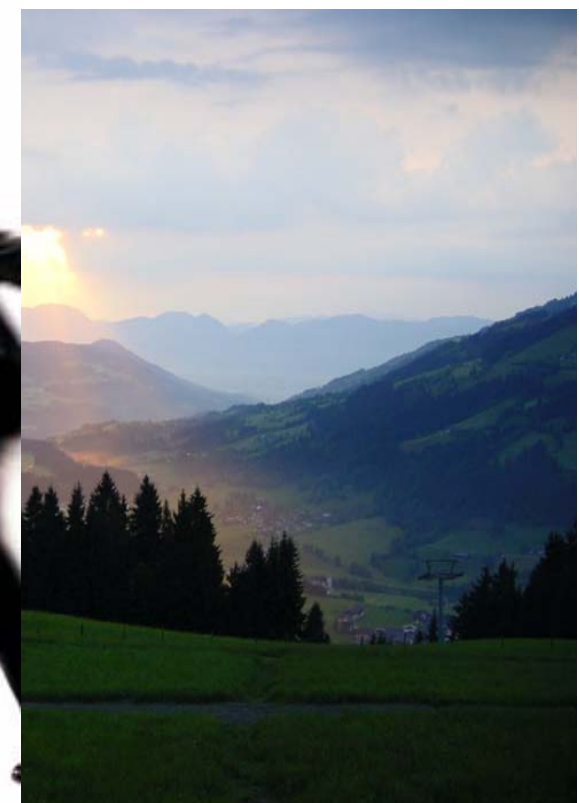




■ Beziehungen zwischen Personen



■ Einstellung zur „Zeit“



■ Einstellung zur Umgebung, zur Umwelt



- Beziehungen zwischen Personen

■ Generelle Regeln oder Einzelfallbetrachtung

■ Gruppe oder Individuum

■ Neutral oder Emotional

■ Spezifisch oder Diffus

■ Eigenleistung oder „Zuschreibung“

Sie fahren mit Ihrem besten Freund
nachts im Auto...



Gruppe oder Individuum?

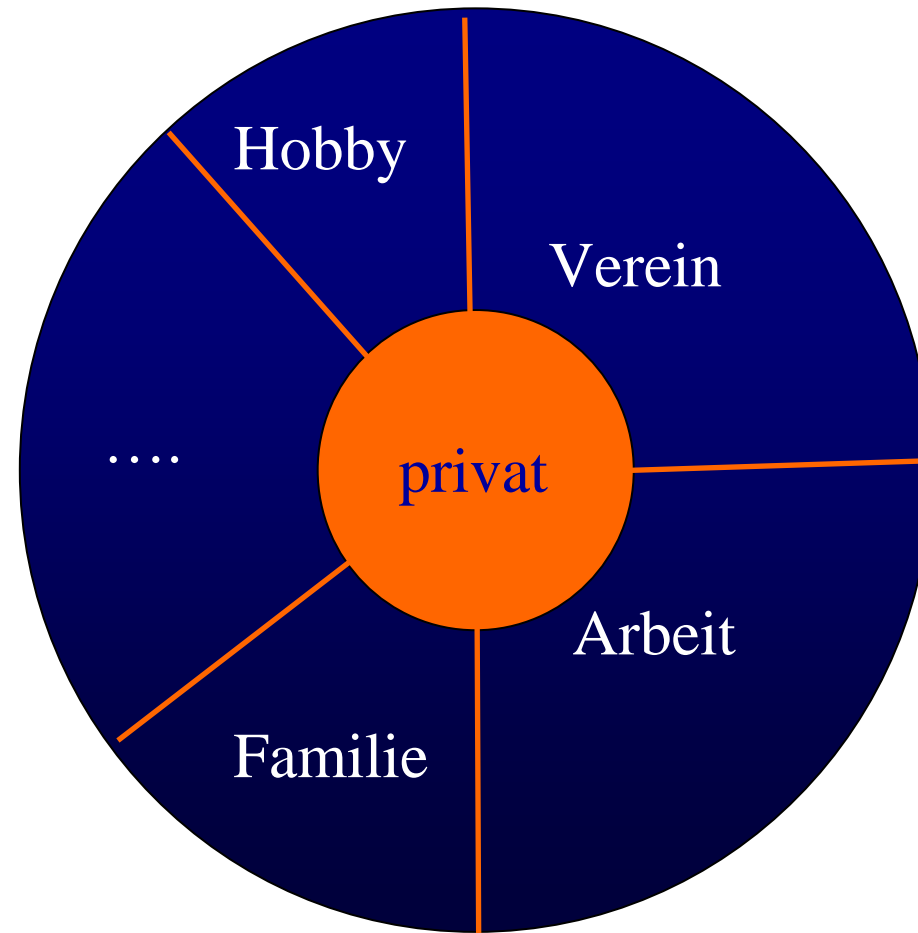


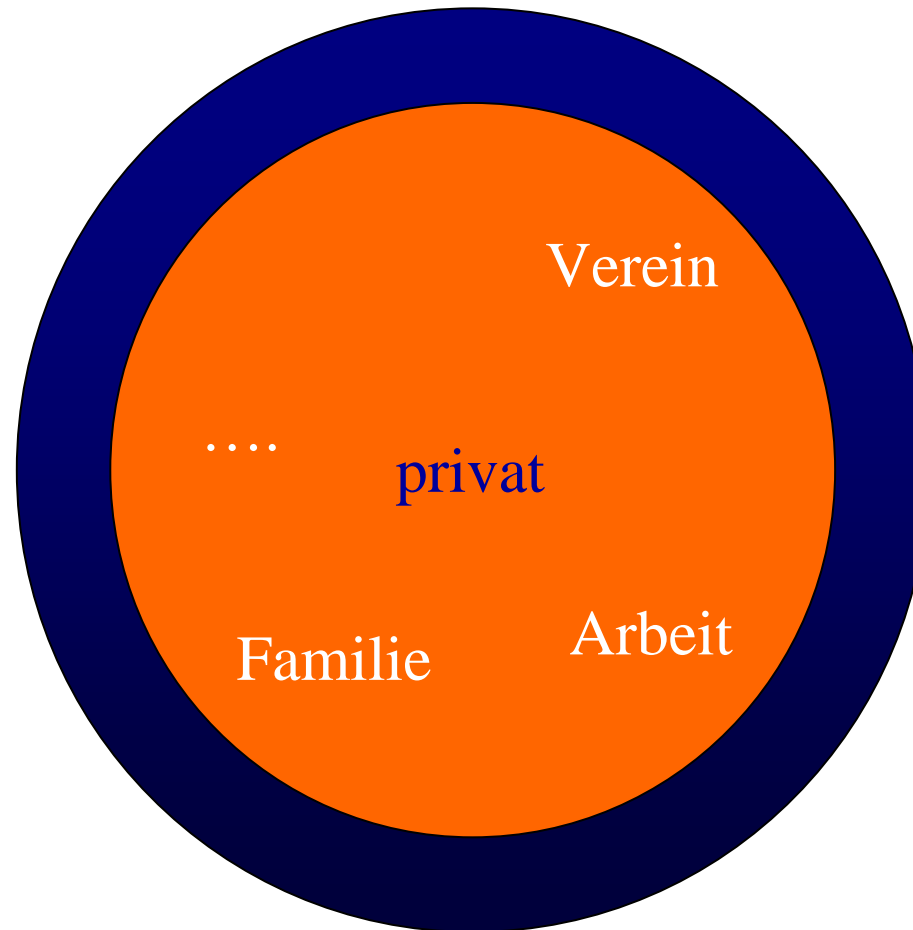
Wir sind eine Gemeinschaft



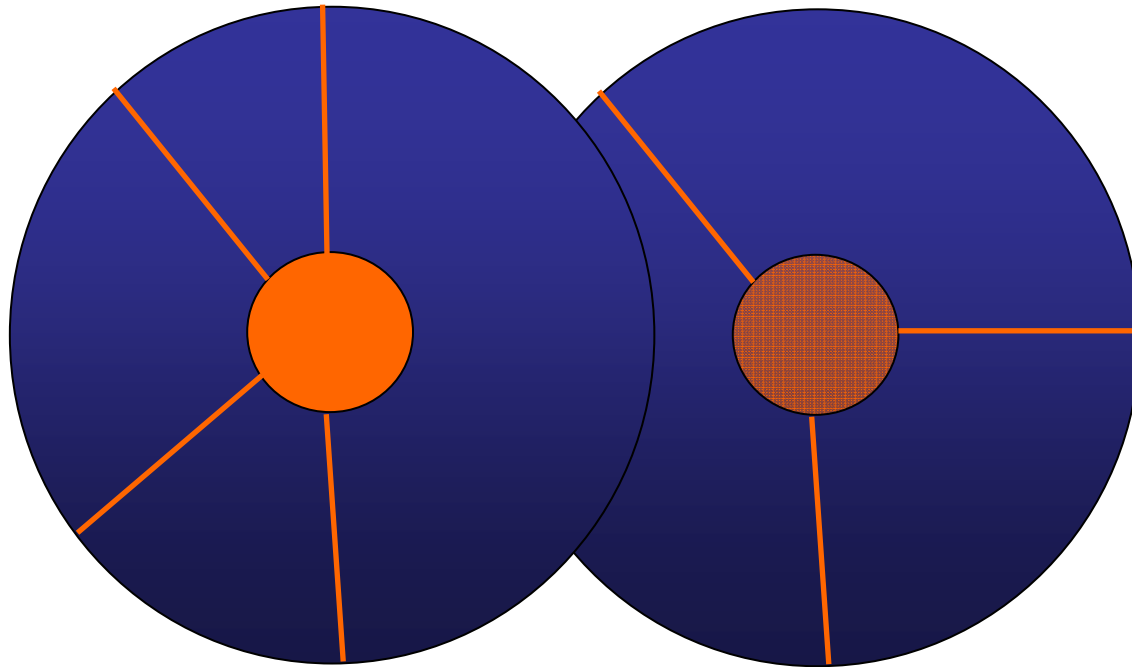
Spezifisch oder Diffus

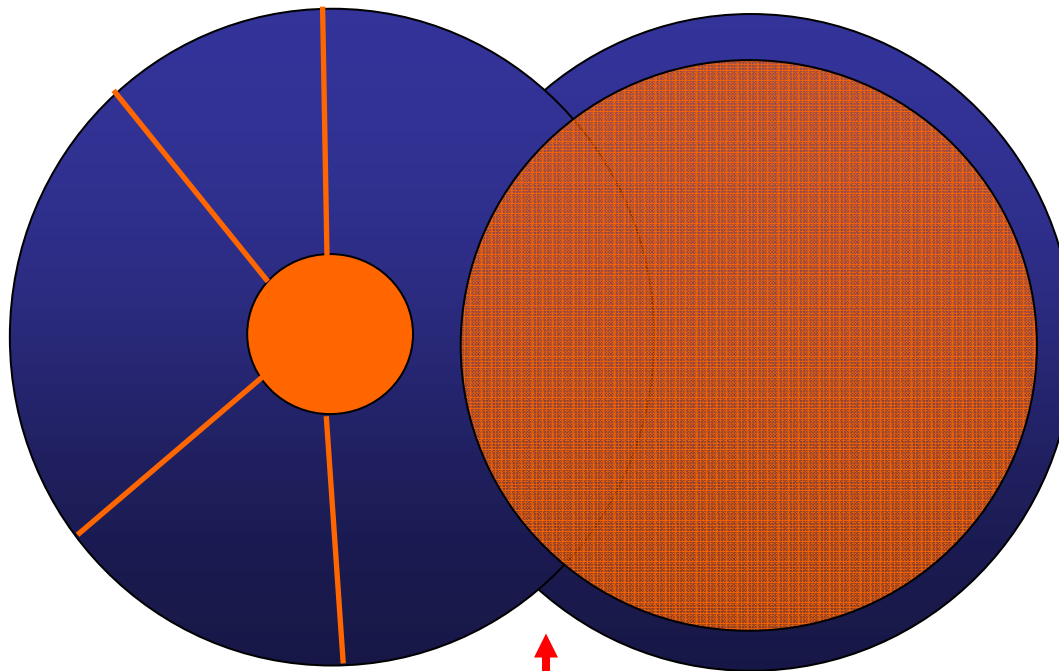






„Spezifische“ Kombination





Höchste Gefahr



Wie gewähren wir gesellschaftlichen Status?

■ Auf Basis des persönlich erreichten?

■ ... oder zugeschrieben?

■ Alter

■ Geschlecht

■ Soziale Kontakte

■ Erziehung

■ Beruf

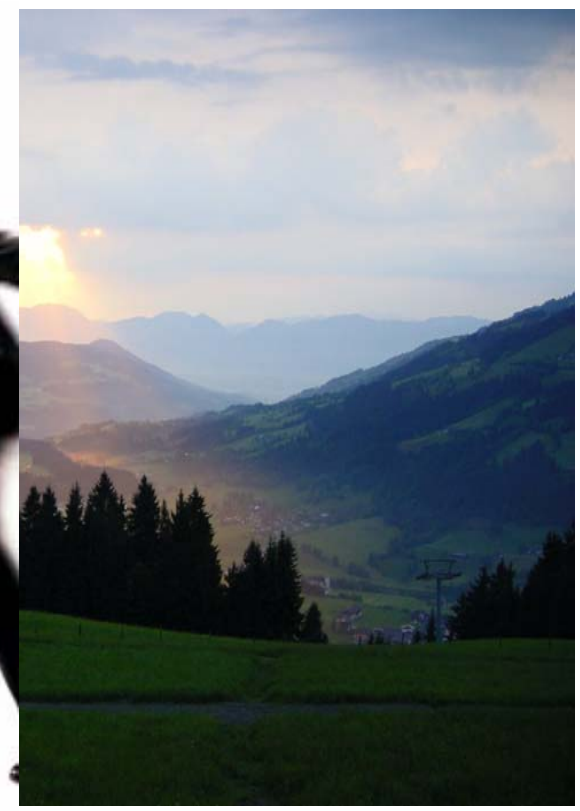




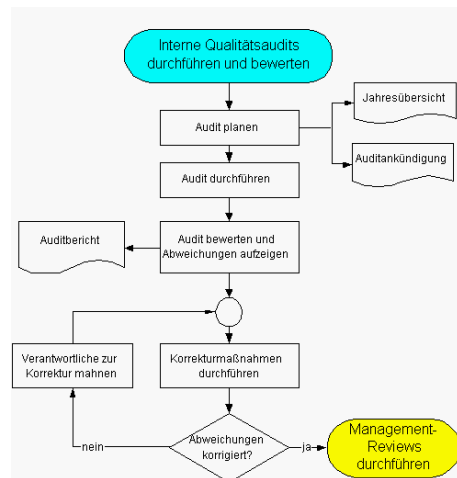
■ Beziehungen zwischen Personen

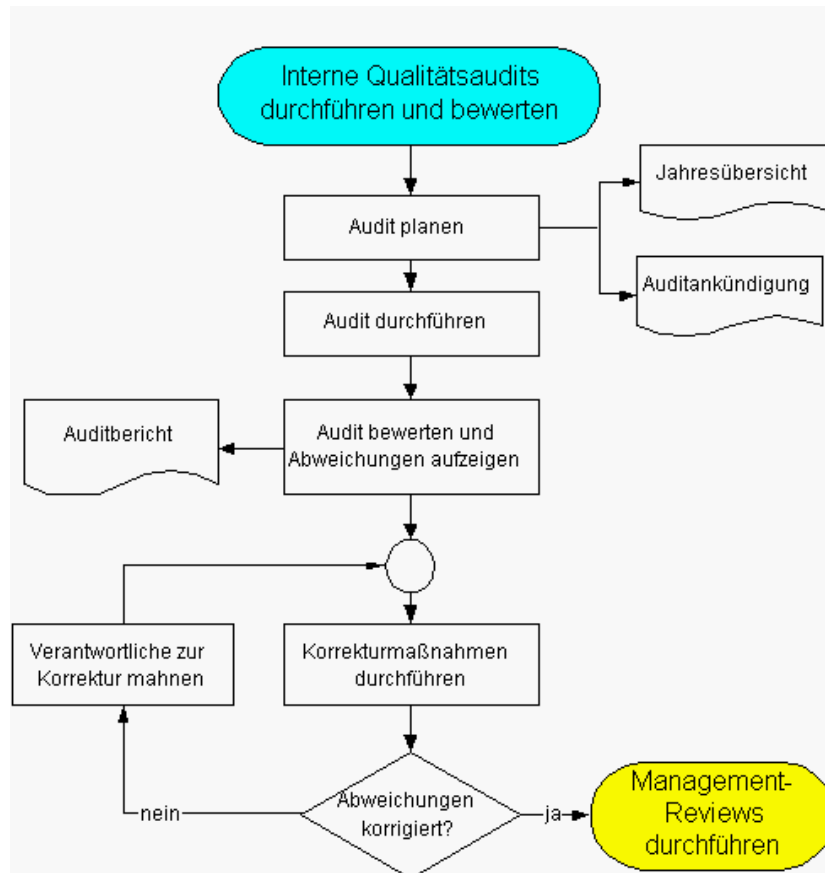


■ Einstellung zur „Zeit“



■ Einstellung zur Umgebung, zur Umwelt





- Zeit eher als „Achse“
- Starker Planungshang
- Plan ist zu halten
- Zeitzusagen sind ernsthaft
- „Eins nach dem Anderen“



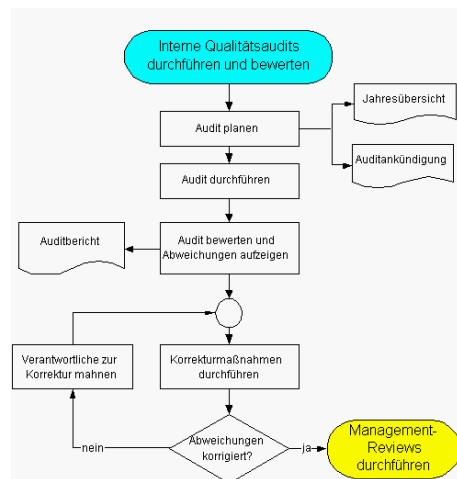
- Zeit eher als Zirkel, als Kreis
- Viele Dinge können gleichzeitig erledigt werden
- Zielorientiert, der Weg ist sekundär
- Zeit ist ein weites Band
- Zeitzusagen sind wünschenswert, aber kein „Muss“

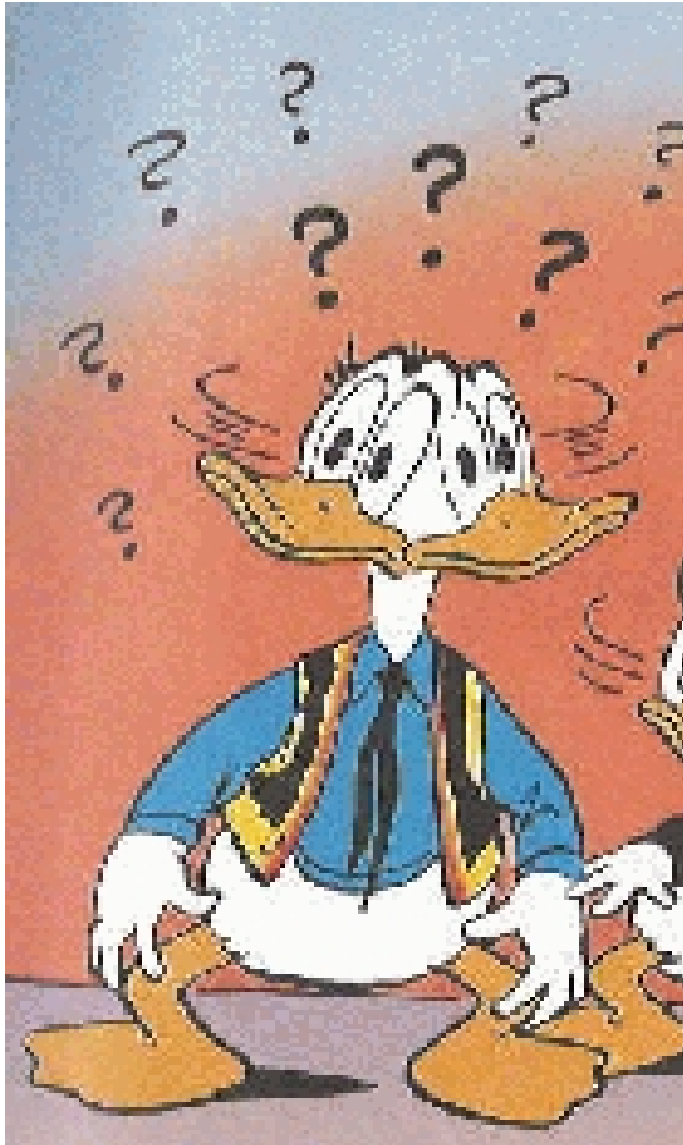
Zeit...Konflikte?



sequentiell

synchron





- Es gibt kein Universalrezept
- Genannte Dimensionen sind eine Strukturhilfe – denken Sie an die Zwiebel
- Es geht darum, Dilemmas aufzulösen
- Der Schlüssel liegt in der Selbsterkenntnis
- Wo sind Ihre Paradigmen?



- Fokussierte Sichtweise
- Umfassende Weltanschauung
- Denkmuster



Der Schlüssel liegt in uns

